



Papildomas lapas apie išleidimo sistemos „multiEffluent Emptying System“ naudojimą su prietaisais „multiFiltrate“ / „multiFiltratePRO“

Leidimas: 02A-2022
Išleidimo data: 2022-08
Dalies nr.: F50009127

Šiame papildomame lape pateikiama papildoma informacija apie išleidimo sistemos „multiEffluent Emptying System“ naudojimą kartu su prietaisais „multiFiltrate“ / „multiFiltratePRO“.

Papildomame lape pateikiami nurodymai operatoriui, kaip užtikrinti saugų išleidimo sistemos „multiEffluent Emptying System“ naudojimą kartu su prietaisais „multiFiltrate“ / „multiFiltratePRO“.

Nepaisant šio papildomo lapo, būtina atsižvelgti į prietaisų „multiFiltrate“ / „multiFiltratePRO“ ir kitų gydymui naudojamų gaminių naudojimo instrukcijas ir ypač jose pateikiamus įspėjimus bei atsargumo priemones.

Naudojant išleidimo sistemą „multiEffluent Emptying System“, jokie ribojimai dėl programinės įrangos versijos netaikomi.

Išleidimo sistemos „multiEffluent Emptying System“ naudojimas

Išleidimo sistemą „multiEffluent Emptying System“ **draudžiama** naudoti esant bet kuriai iš toliau nurodytų aplinkybių.

- Išleidimo sistema „multiEffluent Emptying System“ sugadinta.

Medžiaga	Paskirtis	Savybė arba vertė
multiEffluent Drain Line	Filtrato maišeliui ir išleidimo linijai prijungti.	Eksploatacinė medžiaga
multiEffluent Pump	Filtratui leisti iš filtrato maišelio į išleidimo liniją.	Veikia su akumulatoriumi

Atsarginės dalys

Naudokite tik gamintojo patvirtintas atsargines dalis. Norėdami identifikuoti ir užsisakyti atsarginių dalių, tikrinimo įrangos ir įrankių, visada naudokitės elektroniniu atsarginių dalių katalogu.

Toliau išvardytos atsarginės dalys, kurias galima naudoti su išleidimo sistema „multiEffluent Emptying System“.

- Akumulatorius
- Įkrovimo stotelė su laidu
- Įkrovimo stotelės maitinimo šaltinio blokas

◆ Papildoma „multiFiltrate“ / „multiFiltratePRO“ naudojimo instrukcijos informacija 4 skyrius. Naudojimas



Pastaba

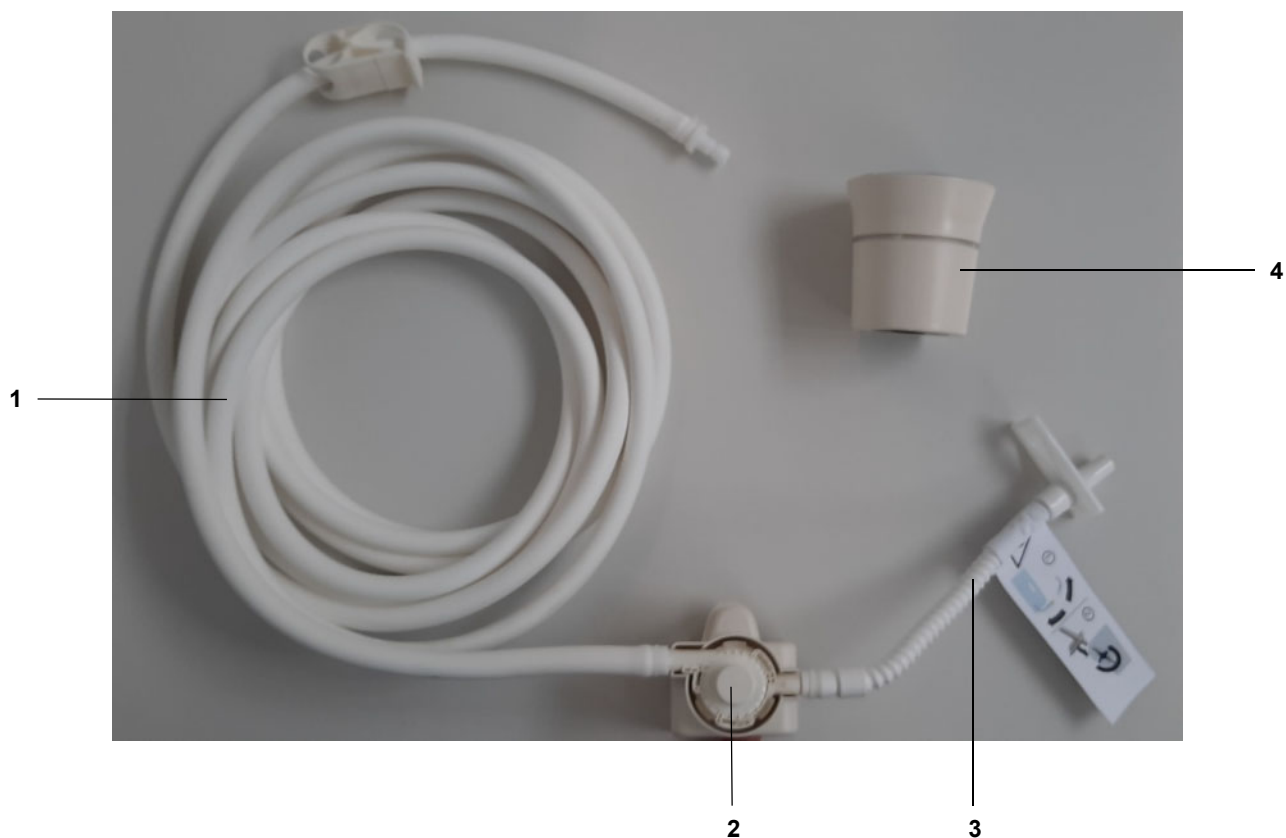
Instrukcijose pateikiama informacija apie tai, kaip prijungti išleidimo sistemą „multiEffluent Emptying System“. Jei atlikdami sąranką aptinkate neatitikimų tarp ekrano ir šių instrukcijų, vadovaukitės šiomis instrukcijomis.

Instrukcijose parodyta, kaip tai atlikti naudojant, pavyzdžiui, „multiFiltratePRO“. Veiksmai yra tokie patys ir naudojant „multiFiltrate“.

Išleidimo linija skirta naudoti tik vieną kartą (vienai gydymo procedūrai).

Ilgiausias naudojimo laikotarpis pacientui yra 72 valandos.

Išleidimo sistemos „multiEffluent Emptying System“ apžvalga



Sutartiniai ženklai

- 1 Išleidimo linija (ilgas vamzdelis)
- 2 Siurblio galvutė
- 3 Išleidimo linija (trumpas vamzdelis su apsaugine etikete)
- 4 Siurblio pavara

1. Prietaiso paruošimas naudojimui



Ruošdami prietaisą naudojimui, atsižvelkite į toliau nurodytus punktus.

- Patikrinkite siurblio pavaros įkrovos būseną ir, jei jos indikatorius mirksi raudonai, įkraukite apytiksliai 1,5 val.

Raudona > siurblio pavaros akumuliatorius išsikrovęs.

Geltona > siurblio pavaros akumuliatorius baigia išsikrauti.

Žalia > siurblio pavaros akumuliatorius įkrautas.

2. Paruošimas



-
- Išpakuokite išleidimo liniją.

multiFiltrate



- Prie prietaiso prijunkite laikiklį su siurblio galvute.
- Pritvirtinkite išleidimo liniją (ilgą vamzdelį) prie tinkamos išleidimo angos.

multiFiltratePRO



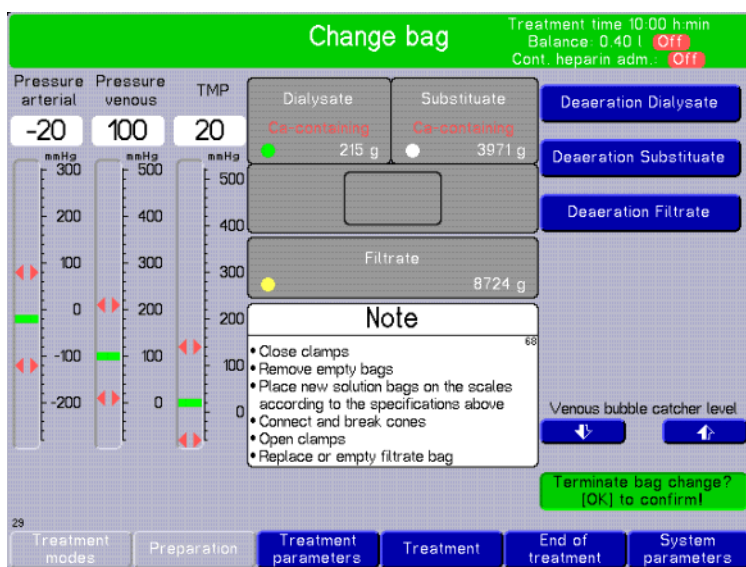
3. Pasirinktina. Prijungimas prie „Fresenius Medical Care“ terpės tiekimo bloko „MediaR“



- Prijunkite prie terpės tiekimo bloko „MediaR“ arba kito terpės tiekimo bloko išleidimo linijos.

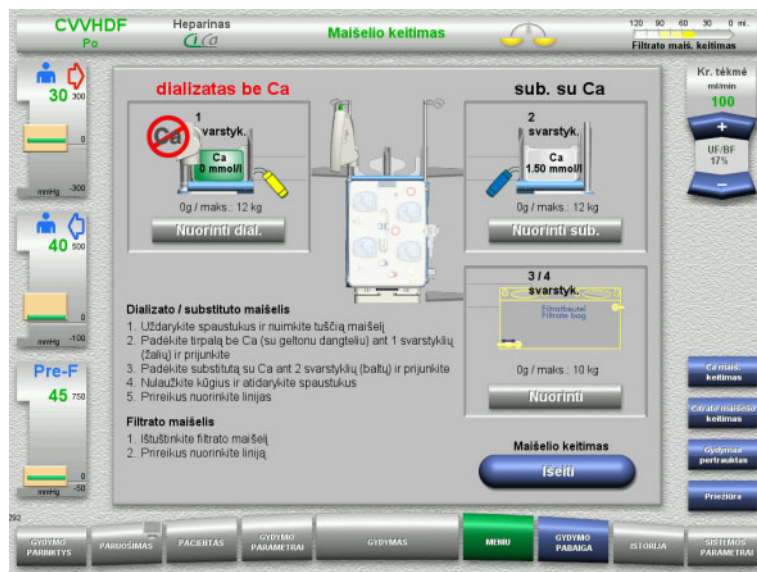
4. Ištuštinimas vykstant gydymui

multiFiltrate



- Pasirinkite meniu **Change bag / Maišelio keitimas** ir pradėkite maišelių keitimą.

multiFiltratePRO





Ispėjimas

Sužalojimo pavojus dėl elektros smūgio

Naudojant išleidimo sistemą „multiEffluent Emptying System“, gali padidėti paciento nuotėkio srovės. Kad to išvengtumėte, atsižvelkite į toliau nurodytus punktus.

- Prieš atidarant filtrato maišelio išleidimo vožtuvą, filtrato maišelis turi būti atjungtas nuo filtrato linijos.
- Ištuštinus filtrato maišelį, iš jo reikia ištraukti išleidimo sistemą „multiEffluent Emptying System“.

4.1 Filtrato linijos uždarymas ir atjungimas



- Uždarykite filtrato linijos ir filtrato maišelio spaustukus.



- Atjunkite filtrato liniją nuo filtrato maišelio.



- Prijunkite išleidimo liniją (trumpą vamzdelį) prie filtrato maišelio išleidimo angos.



- Atidarykite užspaudimo spaustuką ir išleidimo vožtuvą.

Siurblio galvutė automatiškai prisipildo skysčio.



- Norėdami aktyvuoti siurblio pavarą, pajudinkite ją, kad įsijungtų integruotasis judėjimo jutiklis (LED žiedas ima šviesti žaliai).

- Prijunkite siurblio pavarą prie siurblio galvutės.

Filtrato maišelis automatiškai pradeda tuštinti (LED žiedas aplink išorę ima šviesti mėlynai).



- Palaukite apie 1 minutę.

Jei siurblio galvutėje aptinkama oro, maišelis automatiškai baigiamas tuštinti (LED žiedas mirksi mėlynai).



- Išimkite siurblio pavarą traukdami ją vertikaliai aukštyn.



- Uždarykite užspaudimo spaustuką ir išleidimo vožtuvą.



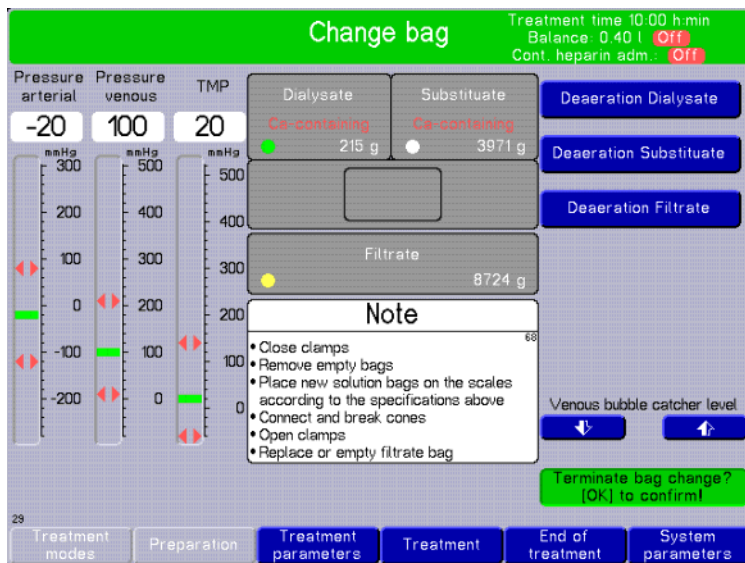
-
- Atjunkite išleidimo liniją (trumpą vamzdelį) nuo filtrato maišelio išleidimo vožtuvo.



-
- Sujunkite filtrato liniją su filtrato maišeliu ir atidarykite spaustukus.

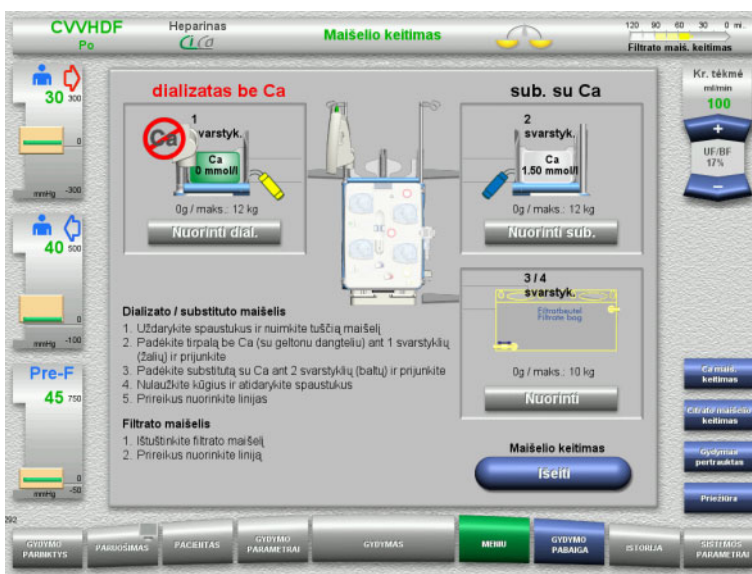
4.2 Maišelio keitimo užbaigimas

multiFiltrate



➤ Baikite maišelio keitimą.

multiFiltratePRO



➤ Padėkite siurblio pavarą ant įkrovimo stotelės.

5. Gydomo pabaiga ir tuščias galutinis maišelis

multiFiltrate



-
- Gydomo pabaigoje ištuštinkite filtrato maišelį, kaip aprašyta 4.1 skyriuje.

-
- Jei naudojate prietaisą „multiFiltrate“, vertikaliai traukdami aukštyn nuimkite laikiklį su siurblio galvute.

multiFiltratePRO

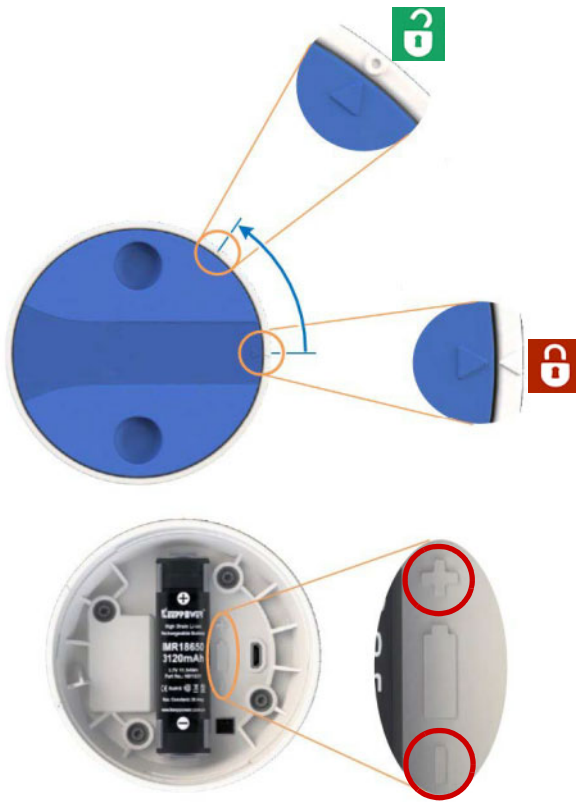


-
- Jei naudojate prietaisą „multiFiltratePRO“, lengvai spausdami laikykite korpusą ir rodyklės kryptimi nuimkite laikiklį su siurblio galvute.

-
- Išmeskite išleidimo liniją vadovaudamiesi vietiniais teisės aktais.

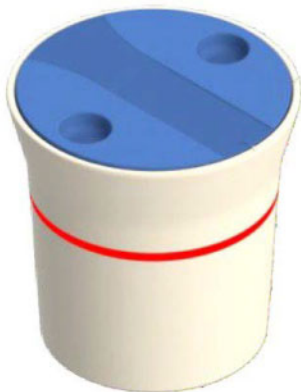
6. Priežiūra ir trikčių šalinimas

6.1 Akumuliatoriaus keitimas



-
- Naudokite tik tuos akumuliatorius, kuriuos kaip atsargines dalis pateikė „Fresenius“. Priešingu atveju siurblio pavara gali neveikti tinkamai ar net gali būti sugadinta. Naudojant akumuliatorius, galima susižaloti arba gali padidėti gaisro pavojus.
 - Dėdami akumuliatorių į siurblio pavara, atsižvelkite į poliškumą (raudonus apskritimus).

6.2 Trikčių šalinimas



Klaidas nurodo raudonai mirksintis LED žiedas.

Klaidų sąrašas:

1. Akumuliatoriaus temperatūra per aukšta
 - Palaukite, kol akumuliatorius atvės iki įprastos temperatūros (LED žiedas nebemirksės raudonai).
2. Akumuliatoriaus įkrova maža
 - Padėkite siurblio pavara ant įkrovimo stotelės.
3. Siurblio pavara nereaguoja
 - Įsitinkite, kad siurblio pavara prieš naudojimą buvo suaktyvinta judesiu.
 - Patikrinkite, ar akumuliatorius tinkamai įdėtas į siurblio pavara (patikrinkite poliškumą).
 - Padėkite siurblio pavara ant įkrovimo stotelės.